



En exclusivité:
Bureaux d'env. 158 m² au 5ème étage
CHF 8 800.-

Bureaux d'env. 158 m² au 5ème étage

Table des matières



- 3 Page de description
- 5 Caractéristiques détaillées et commodités
- 6 Grandes images



Bureaux d'env. 158 m² au 5^{ème} étage

Description



Genève, Genève centre

MOLARD/GENEVE au cœur du centre-ville de Genève. Nous proposons des bureaux au 5^{ème} étage, offrant un cadre de travail prestigieux dans l'un des quartiers les plus recherchés de la ville. Situés à proximité immédiate des grandes enseignes, des restaurants, des transports publics et du bord du lac, ces bureaux bénéficient d'un emplacement stratégique et optimal.

Ils se composent comme suit :

- Plusieurs bureaux individuels
- Sanitaires
- Belle luminosité
- Possibilité d'aménagements flexibles selon vos besoins
- Ascenseur privé avec accès direct

Environnements :

- Emplacement premium, à proximité immédiate des grandes boutiques et commodités
- Idéal pour siège d'entreprise, étude d'avocats, fiduciaire, finance, etc
- A quelques minutes du lac
- Restaurants, bar, boutique, Globus, Bongénie, comptoir Woodward

Extérieur

immomig:2530.2531
Référence - 5,6 ème - 158 m2
-
Type Bureau
Disponibilité A convenir
Ville Genève

Contact visite

Khaled GHOLEM
Gestionnaire
E k.ghoulem@rosset.ch
T 022 339 39 79

Commodités :

Bus
Tram
Proche de la Gare
Piste cyclable

MOLARD/GENEVA in the heart of downtown Geneva. We offer offices on the 5th floor, offering a prestigious working environment in one of the city's most sought-after districts.

Located in the immediate vicinity of major retailers, restaurants, public transport and the lakeside, these offices benefit from a strategic and optimal location.

They are composed as follows:

Several individual offices
Sanitary facilities
Bright and airy
Flexible layouts to suit your needs
Private elevator with direct access

Surroundings :

Premium location, close to major stores and amenities
Ideal for corporate headquarters, law firms, trustees, finance, etc.
Minutes from the lake
Restaurants, bar, boutique, Globus, Bongénie, Woodward counter

Amenities :

Bus
Streetcar
Near train station
Cycle path

Bureaux d'env. 158 m² au 5^{ème} étage

Caractéristiques et commodités



Caractéristiques

Référence

immomig:2530.2531 - 5,6
ème - 158 m2 -

Type

Bureau

Disponibilité

A convenir

Ville

Genève

Canton

Genève

Code postal

1201

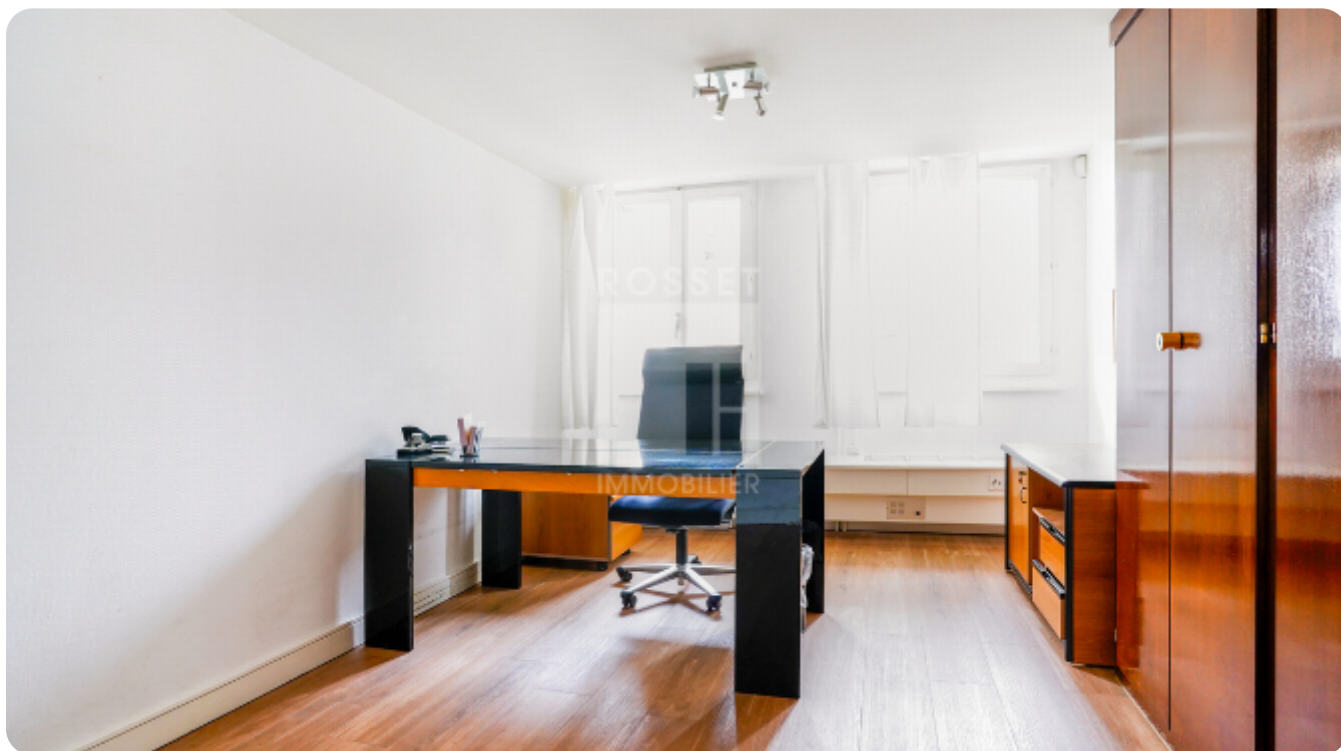
Bureaux d'env. 158 m² au 5ème étage

Photos



Bureaux d'env. 158 m² au 5ème étage

Photos



Rosset. Redéfinir l'immobilier

Rosset & Cie SA
Genève

Route de Chancy 85
1213 Onex
T +41 22 339 39 39
E info@rosset.ch

Rosset SA
Lausanne

Rue de Genève 86
1004 Lausanne
T +41 21 313 43 13
E lausanne@rosset.ch

Rosset SA
Fribourg

Rue de Romont 5
1701 Fribourg
T +41 26 347 28 47
E fribourg@rosset.ch

rosset.ch

uspr

