



**En exclusivité:**

**En Exclusivité : Charmante maison au cœur d'Arare**

**CHF 1 700 000.-**

# En Exclusivité : Charmante maison au cœur d'Arare

## Table des matières

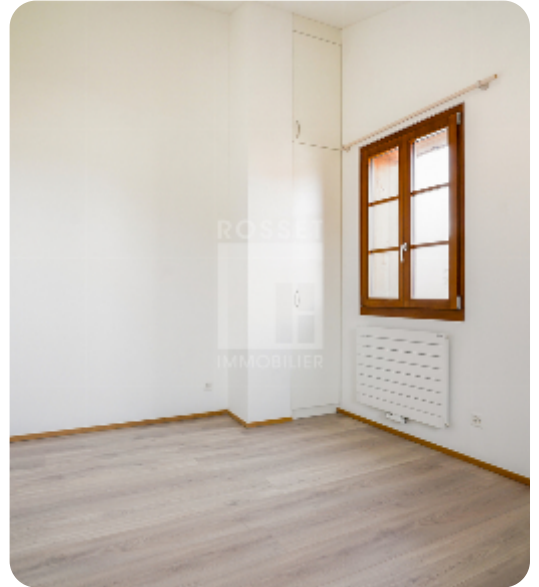


- 3 Page de description
- 5 Caractéristiques détaillées et commodités
- 6 Grandes images



# En Exclusivité : Charmante maison au cœur d'Arare

## Description



### GE, centre

En Exclusivité :

Située au cœur du pittoresque hameau d'Arare, cette maison de caractère, allie l'élégance du style classique à des aménagements modernes et fonctionnels. Parfaitement entretenue et rénovée en 2025, elle vous séduira par son cadre bucolique et son atmosphère tranquille, tout en restant proche des commodités du centre de Plan-les-Ouates et des transports en commun, accessibles en quelques minutes.

D'une surface habitable d'environ 160 m<sup>2</sup>, cette propriété se déploie sur deux niveaux.

Au rez-de-chaussée, un hall d'entrée spacieux mène à une cuisine entièrement équipée, offrant un cadre idéal pour cuisiner et recevoir. Le séjour, agrémenté d'un poêle à bois, invite à la détente et à la convivialité.

Un espace polyvalent, un couloir avec un accès au local technique de la maison, ainsi qu'une seconde entrée viennent compléter cet étage, offrant une grande flexibilité dans l'organisation des espaces.

### Extérieur

Référence	immomig:AT5828
Type	Maison
Disponibilité	de suite
Pièces	8.00
Chambres	5
Surface habitable	160 m <sup>2</sup>
Ville	GE

### Contact visite

Arthur TEROL

Gestionnaire

E [a.terol@rosset.ch](mailto:a.terol@rosset.ch)

T 022 339 38 13

L'étage supérieur se compose de deux chambres à coucher lumineuses et d'une salle de douche contemporaine.

Un second accès au premier étage mène à trois chambres supplémentaires, toutes baignées de lumière naturelle, ainsi qu'à une seconde salle de douche, idéal pour accueillir une famille ou recevoir des invités dans le plus grand confort.

Le système de chauffage, est alimenté grâce à une combinaison de gaz et de panneaux photovoltaïques et thermiques, garantissant ainsi une efficacité énergétique optimale.

À l'extérieur, la propriété dispose d'une terrasse, parfait lieu de détente, le jardin de plus de 250 m<sup>2</sup> entièrement arboré et clôturé ainsi que d'un couvert à voiture.

Pour toute information complémentaire ou pour organiser une visite, n'hésitez pas à nous contacter.

# En Exclusivité : Charmante maison au cœur d'Arare



## Caractéristiques et commodités

### Caractéristiques

Référence  
**immomig:AT5828**

Type  
**Maison**

Disponibilité  
**de suite**

Pièces  
**8.00**

Chambres  
**5**

Surface habitable  
**160 m2**

Ville  
**GE**

Canton  
**Geneve**

# En Exclusivité : Charmante maison au cœur d'Arare

## Photos



# En Exclusivité : Charmante maison au cœur d'Arare

## Photos



# En Exclusivité : Charmante maison au cœur d'Arare

## Photos



# En Exclusivité : Charmante maison au cœur d'Arare

Photos



# En Exclusivité : Charmante maison au cœur d'Arare

Photos



# Rosset. Redéfinir l'immobilier

**Rosset & Cie SA**  
Genève

Route de Chancy 85  
1213 Onex  
T +41 22 339 39 39  
E [info@rosset.ch](mailto:info@rosset.ch)

**Rosset SA**  
Lausanne

Rue de Genève 86  
1004 Lausanne  
T +41 21 313 43 13  
E [lausanne@rosset.ch](mailto:lausanne@rosset.ch)

**Rosset SA**  
Fribourg

Rue de Romont 5  
1701 Fribourg  
T +41 26 347 28 47  
E [fribourg@rosset.ch](mailto:fribourg@rosset.ch)

[rosset.ch](http://rosset.ch)

**uspr**

