



En exclusivité:
Bureaux d'env. 159 m² au 1er étage
CHF 6 670.-

Bureaux d'env. 159 m² au 1er étage

Table des matières



- 3 Page de description
- 5 Caractéristiques détaillées et commodités
- 6 Grandes images



Bureaux d'env. 159 m² au 1er étage

Description



Genève, Genève centre, Rue Ami-Lévrier 15

GENEVE-Quartier jardin des Alpes / centre-ville, bénéficiant d'une excellente accessibilité, dans un immeuble de standing avec une vue sur le jet d'eau, à quelques pas de la gare, des grands Hôtels et du lac.

Nous vous proposons à la location une surface d'environ 159 m².

Ces bureaux sont situés au 1er étage d'un bel immeuble haussmannien et offrent donc une vue sur le lac.

Ils se distribuent comme suit :

- 4 Bureaux
- 1 Open-space ou une réception
- 1 WC
- 1 cuisine agencée, équipée
- Équipés de fibre optique
- Moulures, cheminée, parquet de caractère

Extérieur

Référence immomig:2740.2741.14.11

Type Bureau

Disponibilité A convenir

Surface habitable 159 m²

Ville Genève

Contact visite

Khaled GHOLEM

Gestionnaire

E k.ghoulem@rosset.ch

T 022 339 39 79

Bureaux d'env. 159 m² au 1er étage

Caractéristiques et commodités



Caractéristiques

Référence

immomig:2740.2741.14.11

Type

Bureau

Disponibilité

A convenir

Surface habitable

159 m²

Ville

Genève

Canton

Genève

Code postal

1201

Bureaux d'env. 159 m² au 1er étage

Photos



Bureaux d'env. 159 m² au 1er étage

Photos



Bureaux d'env. 159 m² au 1er étage

Photos



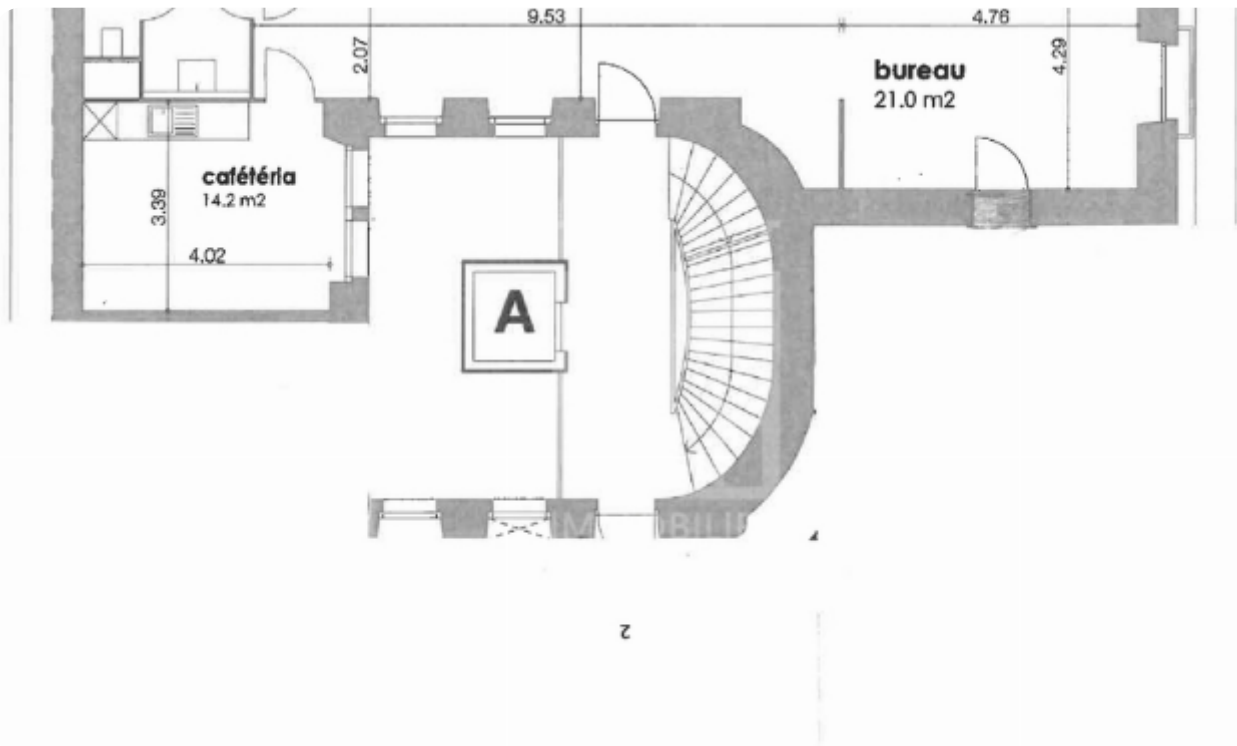
Bureaux d'env. 159 m² au 1er étage

Photos



Bureaux d'env. 159 m² au 1er étage

Photos



Rosset. Redéfinir l'immobilier

Rosset & Cie SA
Genève

Route de Chancy 85
1213 Onex
T +41 22 339 39 39
E info@rosset.ch

Rosset SA
Lausanne

Rue de Genève 86
1004 Lausanne
T +41 21 313 43 13
E lausanne@rosset.ch

Rosset SA
Fribourg

Rue de Romont 5
1701 Fribourg
T +41 26 347 28 47
E fribourg@rosset.ch

rosset.ch

uspr

