



En exclusivité:
Bureaux d'env. 252m² au 3ème étage
CHF 11 750.-

Bureaux d'env. 252m² au 3ème étage

Table des matières



- 3 Page de description
- 5 Caractéristiques détaillées et commodités
- 6 Grandes images



Bureaux d'env. 252m² au 3ème étage

Description



Genève, Genève centre, Place des Philosophes 18

Au sein d'un bel immeuble, ces bureaux d'environ 252m² au 1er étage, situés dans un quartier dynamique de Plainpalais, profitent d'un environnement central et privilégié.

Les locaux se distribuent comme suit :

- 4 bureaux dont un avec une douche
- Grand open space
- Réception/accueil
- Salle de conférence
- Petite kitchenette agencée et équipée
- 2 Sanitaires séparés
- Dépôt d'env. 27 m² au sous-sol

Immeuble :

- Ascenseur à l'étage
- Fibre optique

Localisation :

- Proches de toutes commodités (bus, tram, taxi, commerces)
- A moins de quelques minutes à pied de la Plaine de Plainpalais et du quartier des hopitaux.
- A proximité d'un bureau de poste

Extérieur

Référence immomig:10980.10981.31.11

Type Bureau

Disponibilité 01.07.2026

Surface habitable 252 m²

Ville Genève

Contact visite

Leon SELIMI

Gestionnaire

E I.selimi@rosset.ch

T 022 339 39 91

- Proches d'un fitness ouvert 24h/24h et 7/7
- Restaurants, cafés, bars, pressing, école, Coop, Migros

4 emplacements de parking au sous-sol rattachés aux bureaux, de CHF 300 à CHF 350.-/mois/la place

These 252m² offices on the 1st floor of an attractive building, located in the dynamic Plainpalais district, benefit from a central and privileged environment.

The premises are distributed as follows:

- 4 offices, one with a shower
- Large open space
- Reception area
- Conference room
- Small fully-equipped kitchenette
- 2 separate washrooms
- Approx. 27 m² basement storage area

Building :

- Elevator to first floor
- Optical fiber

Location :

- Close to all amenities (bus, streetcar, cab, shops)
- Less than a few minutes' walk from the Plaine de Plainpalais and the hospital district.
- Close to a post office
- Close to a fitness center open 24/7
- Restaurants, cafés, bars, dry cleaners, school, Coop, Migros

4 basement parking spaces attached to the offices, from CHF 300 to CHF 350/month/per space

Bureaux d'env. 252m² au 3ème étage

Caractéristiques et commodités



Caractéristiques

Référence

immomig:10980.10981.31.11

Type

Bureau

Disponibilité

01.07.2026

Surface habitable

252 m²

Ville

Genève

Canton

Genève

Code postal

1205

Bureaux d'env. 252m² au 3ème étage

Photos



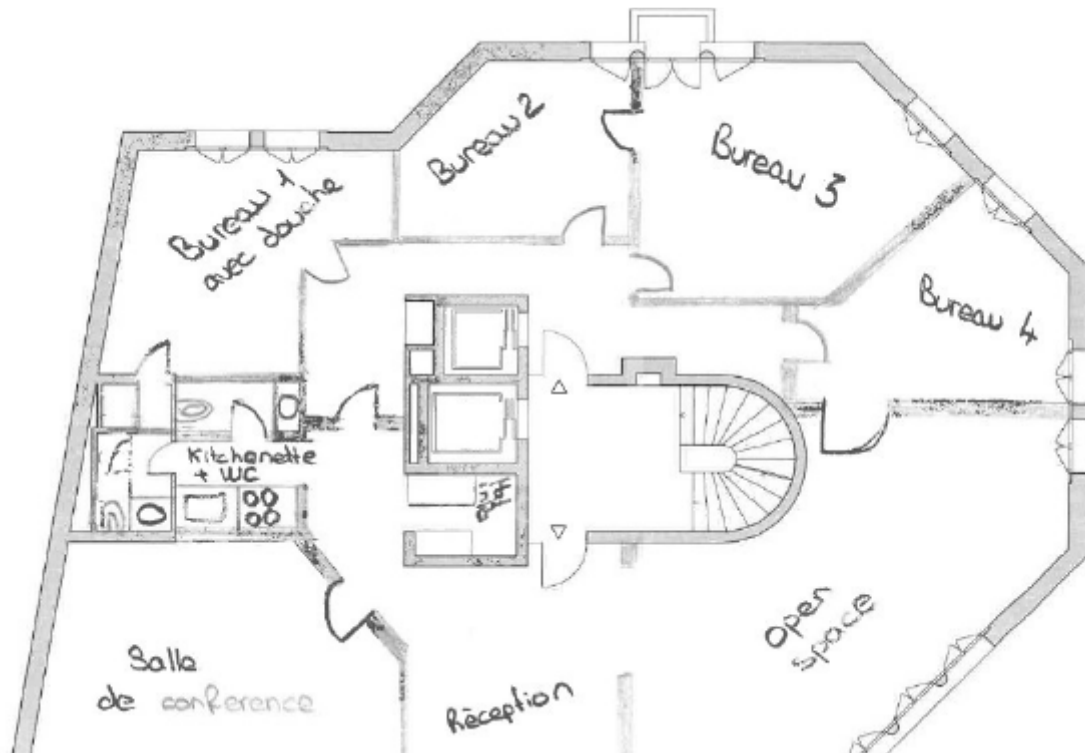
Bureaux d'env. 252m² au 3ème étage

Photos



Bureaux d'env. 252m² au 3ème étage

Photos



Rosset. Redéfinir l'immobilier

Rosset & Cie SA
Genève

Route de Chancy 85
1213 Onex
T +41 22 339 39 39
E info@rosset.ch

Rosset SA
Lausanne

Rue de Genève 86
1004 Lausanne
T +41 21 313 43 13
E lausanne@rosset.ch

Rosset SA
Fribourg

Rue de Romont 5
1701 Fribourg
T +41 26 347 28 47
E fribourg@rosset.ch

rosset.ch

uspr

