



En exclusivité:

Locaux artisanaux d'env.375 m² en attique

CHF 7 200.-

Locaux artisanaux d'env.375 m² en attique

Table des matières

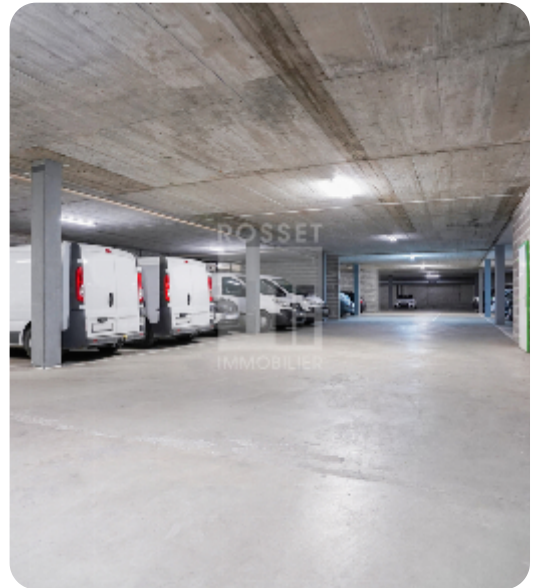


- 3 Page de description
- 5 Caractéristiques détaillées et commodités
- 6 Grandes images



Locaux artisanaux d'env.375 m² en attique

Description



Genève, Genève centre, Ch. du Champ-des-Filles 19

Nous proposons à la location ces locaux artisanaux d'une surface d'environ 375 m² au 6ème étage (attique) dans la zone industrielle recherchée de Plan-les-Ouates (AZIPLO).

Locaux :

- Bureaux
- Espace production
- Kitchenette individuel
- Terrasse privée
- Aménageables, modulables selon vos besoins
- Possibilité de lier la partie administrative ainsi que le stockage
- Accès par quai de chargement équipé d'un monte-charge, avec double ascenseurs pour les employés
- Hauteur de 3,30 m
- Charge au sol d'env 600 kg/m²
- Monte charge : 4000 kg
- Longueur 3,60 x largeur 2,20
- Place de parc disponibles en SUS CHF 180.- /place/mois
- Dépôt disponible au sous-sol

Commodités :

Extérieur

Référence	immomig:5270.5271.62.13
Type	Bureau
Disponibilité	de suite
Surface habitable	375 m ²
Ville	Genève

Contact visite

Khaled GHOLEM

Gestionnaire

E k.ghoulem@rosset.ch

T 022 339 39 79

- Commerces et restaurants à proximité
- Bus 22, 42, D
- Léman express, liaison CFF, tram
- Parkings relais
- Accès autoroutier tout proches

We are offering for rent these craft premises with a surface area of around 375 m² on the 6th floor (attic) in the sought-after industrial zone of Planles-Ouates (AZIPLO).

Premises :

- Office space
- Production area
- Individual kitchenette
- Private terrace
- Can be adapted to suit your needs
- Possibility of linking administrative and storage areas
- Access via loading dock equipped with freight elevator, with double elevators for employees
- Height of 3.30 m
- Floor load approx. 600 kg/m²
- Load elevator: 4000 kg
- Length 3.60 x width 2.20
- Parking available in SUS CHF 180.00/space/month
- Storage available in basement

Amenities :

- Shops and restaurants nearby
- Bus 22, 42, D
- Léman express, SBB link, streetcar
- Park-and-ride facilities
- Nearby motorway access

Locaux artisanaux d'env.375 m² en attique

Caractéristiques et commodités



Caractéristiques

Référence

immomig:5270.5271.62.13

Type

Bureau

Disponibilité

de suite

Surface habitable

375 m²

Ville

Genève

Canton

Genève

Code postal

1201

Locaux artisanaux d'env.375 m² en attique

Photos



Locaux artisanaux d'env.375 m² en attique

Photos



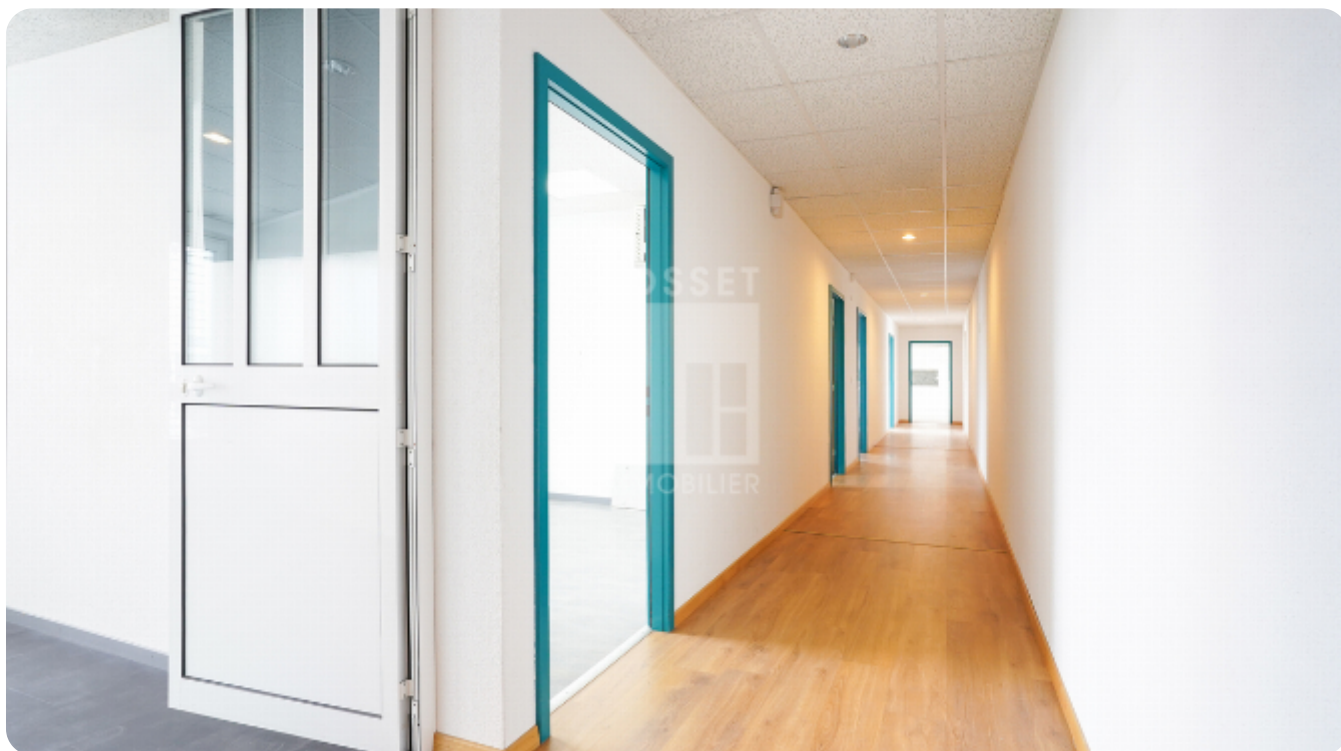
Locaux artisanaux d'env.375 m² en attique

Photos



Locaux artisanaux d'env.375 m² en attique

Photos



Rosset. Redéfinir l'immobilier

Rosset & Cie SA
Genève

Route de Chancy 85
1213 Onex
T +41 22 339 39 39
E info@rosset.ch

Rosset SA
Lausanne

Rue de Genève 86
1004 Lausanne
T +41 21 313 43 13
E lausanne@rosset.ch

Rosset SA
Fribourg

Rue de Romont 5
1701 Fribourg
T +41 26 347 28 47
E fribourg@rosset.ch

rosset.ch

uspr

