



En exclusivité:
Bureaux d'env. 316 m² Duplex en attique
CHF 17 535.-

Bureaux d'env. 316 m² Duplex en attique

Table des matières



- 3 Page de description
- 5 Caractéristiques détaillées et commodités
- 6 Grandes images



Bureaux d'env. 316 m² Duplex en attique

Description



Genève, Genève centre, Rue Neuve-du-Molard 8

MOLARD/GENEVE au cœur du centre-ville de Genève, nous proposons des bureaux en attique, répartis sur deux niveaux, offrant un cadre de travail prestigieux dans l'un des quartiers les plus recherchés de la ville.

Situés à proximité immédiate des grandes enseignes, des restaurants, des transports publics et du bord du lac, ces bureaux bénéficient d'un emplacement stratégique et optimal.

Ils se composent comme suit :

Surface répartie sur deux niveaux (duplex en attique)

Plusieurs bureaux individuels

Sanitaires

Belle luminosité

Possibilité d'aménagements flexibles selon vos besoins

Ascenseur privé avec accès direct

Environnements :

Emplacement premium, à proximité immédiate des grandes boutiques et commodités

Idéal pour siège d'entreprise, étude d'avocats, fiduciaire, finance, etc

Extérieur

Référence immomig:2530.2531.51.15

Type Bureau

Disponibilité A convenir

Surface habitable 316 m²

Ville Genève

Contact visite

Khaled GHOLEM

Gestionnaire

E k.ghoulem@rosset.ch

T 022 339 39 79

A quelques minutes du lac
Restaurants, bar, boutique, Globus, Bongénie,
comptoir Woodward

Commodités :

Bus

Tram

Proche de la Gare

Piste cyclable

MOLARD/GENEVA In the heart of downtown
Geneva, we offer two-storey penthouse offices
offering a prestigious working environment in one
of the city's most sought-after districts.

Located in the immediate vicinity of major retailers,
restaurants, public transport and the lakeside,
these offices benefit from a strategic and optimal
location.

They comprise

Surface area spread over two levels (duplex attic)

Several individual offices

Sanitary facilities

Bright and airy

Flexible layouts to suit your needs

Private elevator with direct access

Surroundings :

Premium location, close to major stores and
amenities

Ideal for corporate headquarters, law firms,
trustees, finance, etc.

Minutes from the lake

Restaurants, bar, boutique, Globus, Bongénie,
Woodward counter

Amenities :

Bus

Streetcar

Near train station

Cycle path

Bureaux d'env. 316 m² Duplex en attique

Caractéristiques et commodités



Caractéristiques

Référence

immomig:2530.2531.51.15

Type

Bureau

Disponibilité

A convenir

Surface habitable

316 m²

Ville

Genève

Canton

Genève

Code postal

1201

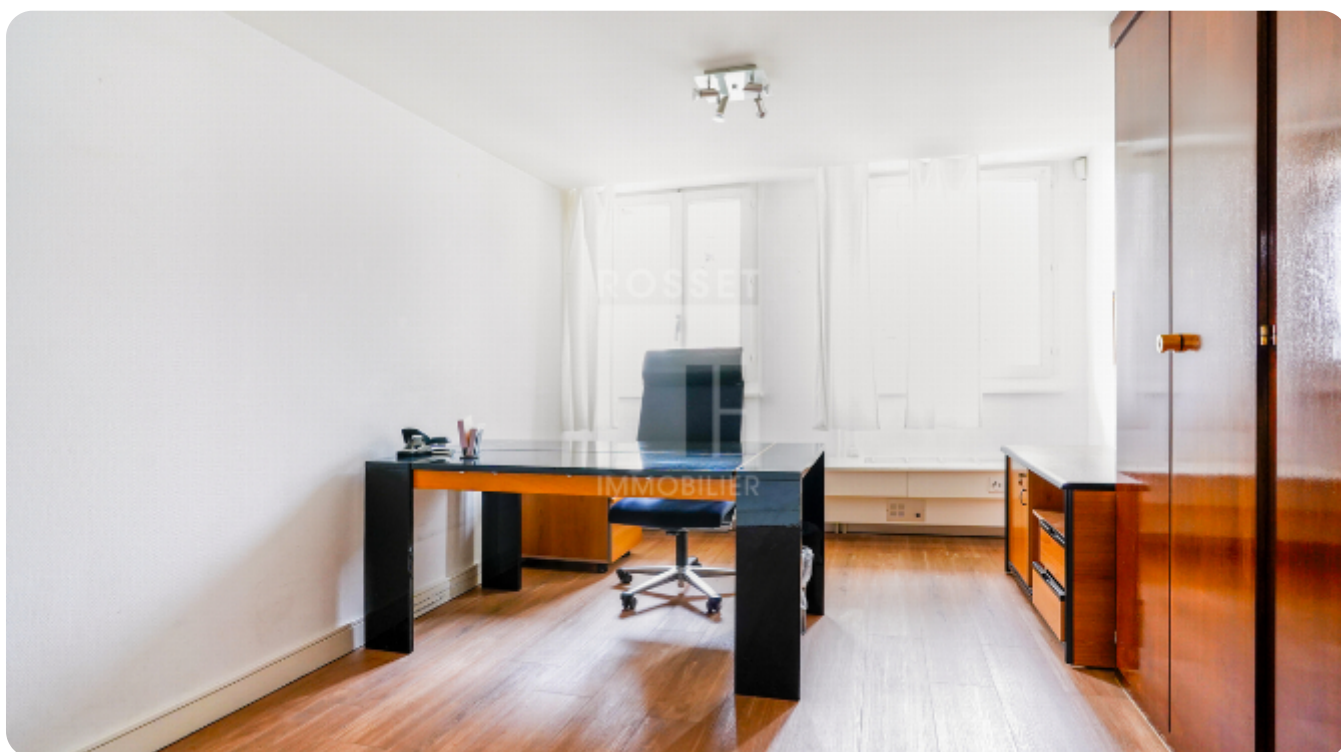
Bureaux d'env. 316 m² Duplex en attique

Photos



Bureaux d'env. 316 m² Duplex en attique

Photos



Rosset. Redéfinir l'immobilier

Rosset & Cie SA
Genève

Route de Chancy 85
1213 Onex
T +41 22 339 39 39
E info@rosset.ch

Rosset SA
Lausanne

Rue de Genève 86
1004 Lausanne
T +41 21 313 43 13
E lausanne@rosset.ch

Rosset SA
Fribourg

Rue de Romont 5
1701 Fribourg
T +41 26 347 28 47
E fribourg@rosset.ch

rosset.ch

uspr

