



**En exclusivité:**

**Appartements neufs de 3½ pièces d'environ  
77 ou 83 m<sup>2</sup>**

**CHF 1 570.-**

# Appartements neufs de 3½ pièces d'environ 77 ou 83 m<sup>2</sup>



## Table des matières

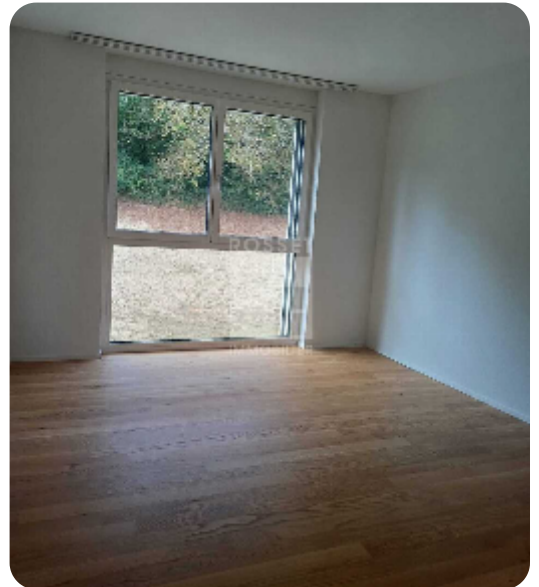
- 3 Page de description
- 5 Caractéristiques détaillées et commodités
- 6 Grandes images



# Appartements neufs de 3½ pièces d'environ 77 ou 83 m<sup>2</sup>



## Description



### Granges-près-Marnand, Broye, Impasse du Cercle 7

Appartements neufs de 3½ pièces d'environ 77 ou 83 m<sup>2</sup> comprenant:

- Entrée avec armoires murales
- Cuisine bien agencée ouverte
- Lumineux séjour donnant accès au balcon ou terrasse
- Deux chambres
- Salle de bains/WC avec colonne de lavage
- WC séparé
- Réduit dans les appartements d'environ 83 m<sup>2</sup>
- Balcon ou terrasse

**CONSTRUCTION NEUVE DANS UN ENVIRONNEMENT CALME ET FAMILIAL**

3½ pièces d'environ 83 m<sup>2</sup>, loyer dès Fr. 1'570.00 + 170.00 d'acompte de charges (avec réduit dans le logement)

3½ pièces d'environ 77 m<sup>2</sup>, loyer dès Fr. 1'500.00 + 150.00 d'acompte de charges (sans réduit dans le logement)

Place de parc intérieure disponible à la location au loyer mensuel de Fr. 120.00

### Extérieur

Référence immomig:208410.208411.2.9

Type Apartment

Disponibilité A convenir

Pièces 3.50

Surface habitable 83.4 m<sup>2</sup>

Ville Granges-près-Marnand

### Contact visite

Sandra MONNEY

Gestionnaire

E

candidatures.fr@rosset.ch

T 026 347 28 47

# Appartements neufs de 3½ pièces d'environ 77 ou 83 m<sup>2</sup>



## Caractéristiques et commodités

### Caractéristiques

Référence

immomig:208410.208411.2.9

Type

Appartement

Disponibilité

A convenir

Pièces

3.50

Surface habitable

83.4 m<sup>2</sup>

Ville

Granges-près-Marnand

Canton

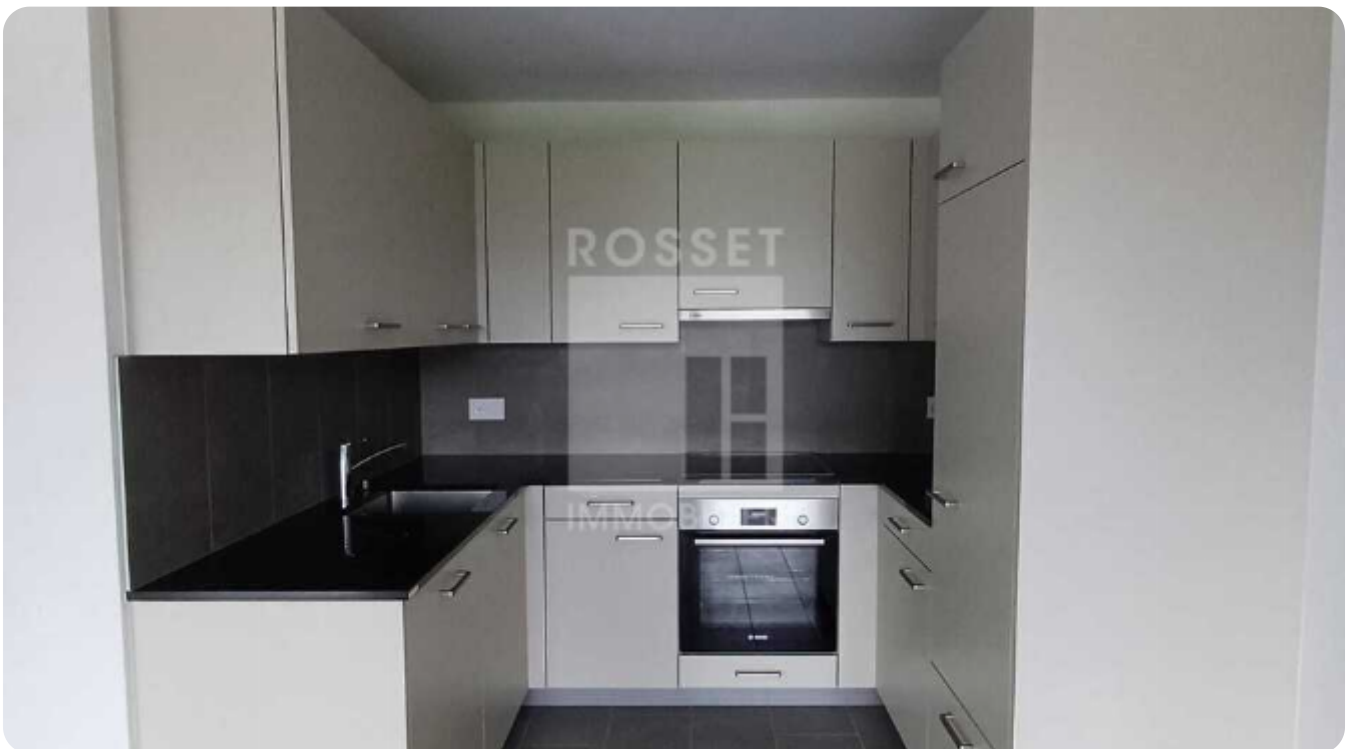
Vaud

Code postal

1523

Appartements neufs de 3½ pièces  
d'environ 77 ou 83 m<sup>2</sup>

Photos



Appartements neufs de 3½ pièces  
d'environ 77 ou 83 m<sup>2</sup>

Photos



Appartements neufs de 3½ pièces  
d'environ 77 ou 83 m<sup>2</sup>



Photos



Appartements neufs de 3½ pièces  
d'environ 77 ou 83 m<sup>2</sup>

Photos



# Appartements neufs de 3½ pièces d'environ 77 ou 83 m<sup>2</sup>



## Photos



# Rosset. Redéfinir l'immobilier

**Rosset & Cie SA**  
Genève

Route de Chancy 85  
1213 Onex  
T +41 22 339 39 39  
E [info@rosset.ch](mailto:info@rosset.ch)

**Rosset SA**  
Lausanne

Rue de Genève 86  
1004 Lausanne  
T +41 21 313 43 13  
E [lausanne@rosset.ch](mailto:lausanne@rosset.ch)

**Rosset SA**  
Fribourg

Rue de Romont 5  
1701 Fribourg  
T +41 26 347 28 47  
E [fribourg@rosset.ch](mailto:fribourg@rosset.ch)

[rosset.ch](http://rosset.ch)

**uspr**

