



En exclusivité:

Bureaux d'env. 402 m² répartis entre le rez-de-chaussée et 1er étage

CHF 13 426.-

Bureaux d'env. 402 m² répartis entre le rez-de-chaussée et 1er étage

Table des matières



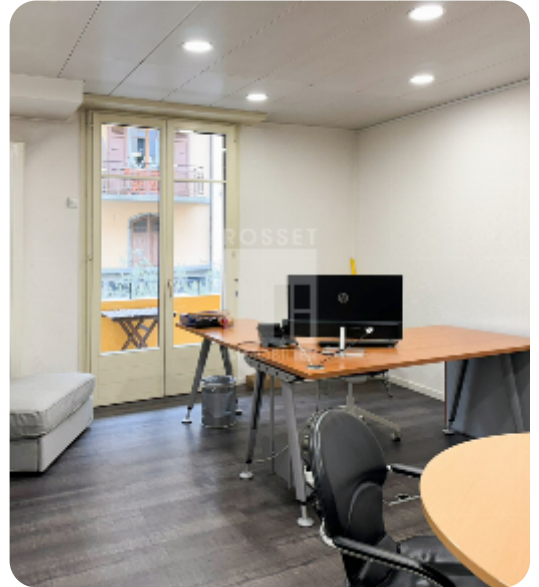
- 3 Page de description
- 5 Caractéristiques détaillées et commodités
- 6 Grandes images



Bureaux d'env. 402 m² répartis entre le rez-de-chaussée et 1er étage



Description



Genève, Genève centre, Rue Leschot 11

Nous proposons à la location une arcade d'environ 102m² au rez-de-chaussée ainsi que des bureaux d'environ 300 m² à l'étage communiquant par un escalier intérieur.

Idéalement situés au cœur de la ville sur une rue piétonne à la Rue Leschot 11, ces bureaux, en parfait état, sont prêts à vous accueillir dans un espace moderne inspirant productivité et tranquillité.

Ils se composent comme suit :

Arcade au rez-de-chaussée d'env. 102 m² :

- Grands Bureaux
- Grands espace de vente/réception
- 1 cuisine agencée, équipée
- 1 sanitaire à mobilité réduite

Espace au 1er étage d'env. 300 m² :

- 8 bureaux
- 1 grand open space
- 1 salle de conférence
- 1 salle d'attente/réception
- 1 kitchenette agencée, équipée
- Sanitaires F/H séparés

Extérieur

Référence	immomig:P-10120-8110
Type	Bureau
Disponibilité	de suite
Surface habitable	402 m ²
Ville	Genève

Contact visite

Khaled GHOLEM

Gestionnaire

E k.ghoulem@rosset.ch

T 022 339 39 79

- Local IT
- Armoire de rangement
- 1 porte palière à l'étage pour un accès direct

Environnement :

- Bus
- Tram
- Coop, Migros et restaurants
- Rue piétonne
- Plaine de Plainpalais

We offer a 102m² arcade on the first floor and 300m² offices on the first floor, connected by an internal staircase.

Ideally located in the heart of the city on a pedestrian street at Rue Leschot 11, these offices, in perfect condition, are ready to welcome you in a modern space inspiring productivity and tranquility.

They are composed as follows:

First floor arcade of approx. 102 m² :

- Large offices
- Large sales/reception area
- 1 fully-equipped kitchen
- 1 sanitary unit with reduced mobility

1st floor space of approx. 300 m² :

- 8 offices
- 1 large open space
- 1 conference room
- 1 waiting/reception room
- 1 fully-equipped kitchenette
- Separate F/H washrooms
- IT room
- Storage cupboard
- 1 landing door on first floor for direct access

Environment :

- Bus
- Streetcar
- Coop, Migros and restaurants
- Pedestrian street
- Plainpalais plain

Bureaux d'env. 402 m² répartis entre le rez-de-chaussée et 1er étage

Caractéristiques et commodités



Caractéristiques

Référence

immomig:P-10120-8110

Type

Bureau

Disponibilité

de suite

Surface habitable

402 m²

Ville

Genève

Canton

Genève

Code postal

1201

Bureaux d'env. 402 m² répartis entre le rez-de-chaussée et 1er étage



Photos



Bureaux d'env. 402 m² répartis entre le rez-de-chaussée et 1er étage

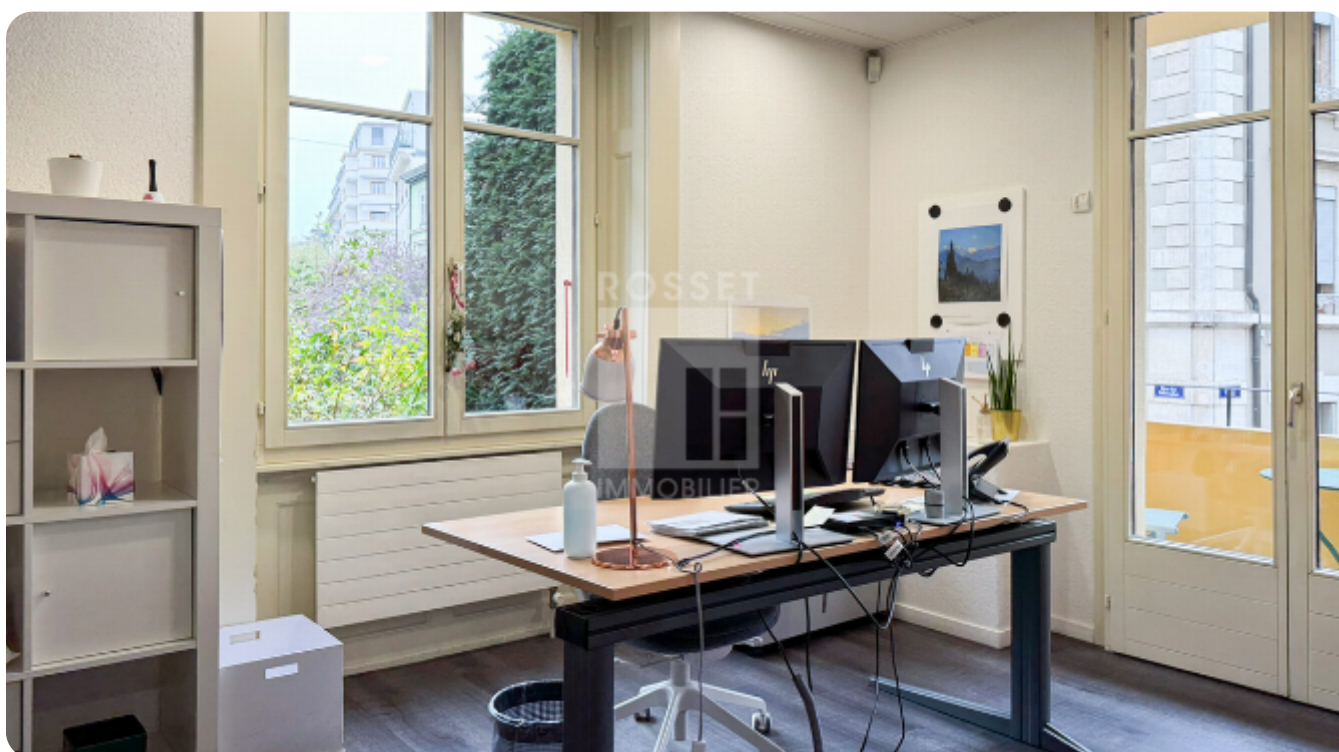


Photos



Bureaux d'env. 402 m² répartis entre le rez-de-chaussée et 1er étage

Photos



Bureaux d'env. 402 m² répartis entre le rez-de-chaussée et 1er étage



Photos



Bureaux d'env. 402 m² répartis entre le rez-de-chaussée et 1er étage

Photos



Rosset. Redéfinir l'immobilier

Rosset & Cie SA
Genève

Route de Chancy 85
1213 Onex
T +41 22 339 39 39
E info@rosset.ch

Rosset SA
Lausanne

Rue de Genève 86
1004 Lausanne
T +41 21 313 43 13
E lausanne@rosset.ch

Rosset SA
Fribourg

Rue de Romont 5
1701 Fribourg
T +41 26 347 28 47
E fribourg@rosset.ch

rosset.ch

uspr

